



Eine neue Marke der

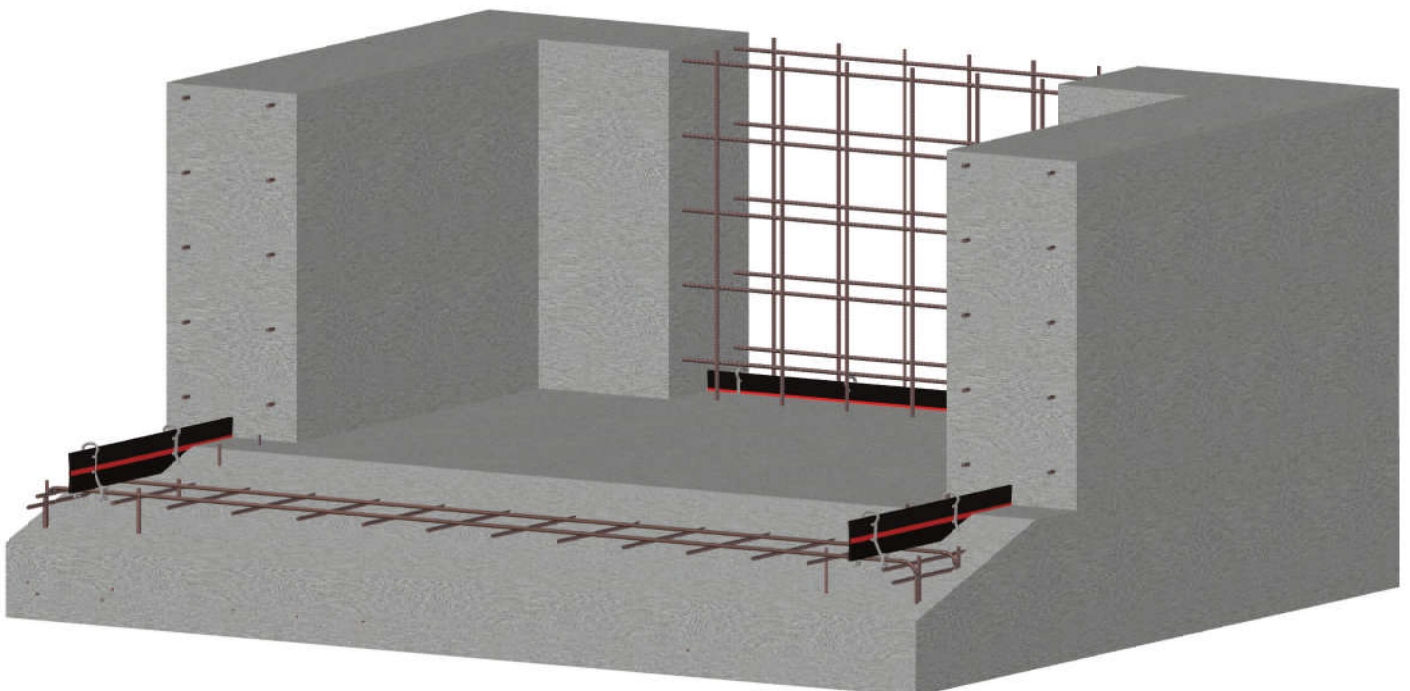
BESAPLAST[®]
Kunststoffe GmbH

- AbP
- § Geschützt §
- Geprüft bis 10 bar
- Markierungsstreifen
- 25 m in <15 Minuten montiert
- Aufstellen auf die Bewehrung
- Leicht und handlich
- 100% Recyclebar



BESAPLAST-VISIO[®] 80

**Abdichtung für Arbeits- und Sollrissfugen
in Stahlbetonbauteilen gegen drückendes Wasser**



Über Jahrzehnte wurden Fugenbänder in vergleichbarer Form hergestellt. Insbesondere innenliegende Fugenbänder werden so hergestellt, dass sie von der Mitte (Fuge) nach außen hin dünner werden. Zur Verankerung in den Beton bieten diese Fugenbänder Sperranker, die ein Herausziehen aus dem Beton bei Belastung verhindern. Nach vielen Jahren kam dieses Prinzip bei der **BESAPLAST® Kunststoffe GmbH** auf den Prüfstand mit der Frage: Weshalb überhaupt?

Man muss tief im Beton verankern; dies ist aufwendig und führt zu statischen Beeinträchtigungen.

Bei „0“ angefangen hieß es, eine neue Geometrie zu entwerfen, die nur gering in den Beton einbindet, zugleich auch bei hoher Zugkraft sicher verankert ist und zuallerletzt um so effektiver abdichtet, je mehr Belastung auf das Fugenband trifft.

Das Ergebnis:

BESAPLAST-VISIO® 80

mit abP

Hergestellt und geschützt von:

BESAPLAST® Kunststoffe GmbH

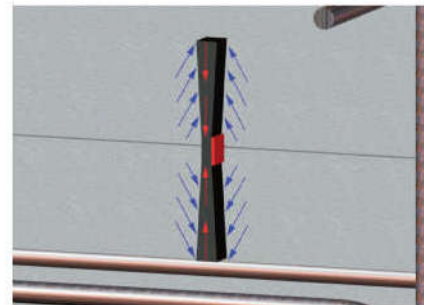
Einsteinstrasse 15 • 46325 Borken • GERMANY

Phone: +49/ 2861/ 9439-0 • www.besaplast.de • info@besaplast.de

Ausgabe: 01/21

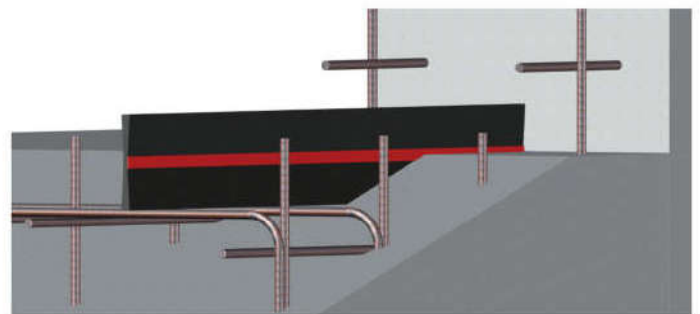
Keilförmige Wirkung

Das **BESAPLAST-VISIO® 80** ist nach außen kräftiger ausgebildet als in der Mitte. Durch diese keilförmige Geometrie verankert sich das Fugenband im Beton mit gleichmäßig steigender Materialstärke und reagiert bei Zugbelastung mit einer Erhöhung des Anpressdruckes gegen den Beton.



Markierungsstreifen

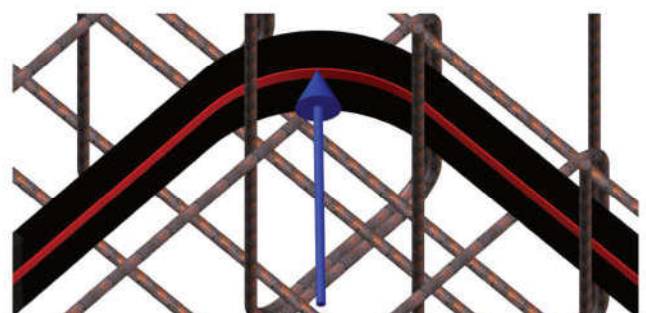
Ein bewusst auffällig roter Markierungsstreifen zeichnet das **BESAPLAST-VISIO® 80** in der Mitte. Auf einen Blick erkennt man hier die richtige Einbindetiefe in den Beton, der einen Spielraum von 10 mm bietet. Eine einfache Hilfe beim Einbau und eine zuverlässige Kontrollmöglichkeit, um die Wirkungsweise sicherstellen zu können. Ein hoher Qualitätsstandard kann somit gewährleistet werden.



Verlegung in der Ecke

Sowohl der Querschnitt als auch das verwendete Material bieten eine gute Flexibilität und Elastizität.

In Eckbereichen kann das **BESAPLAST-VISIO® 80** um die schwache Achse gebogen werden! (Mindestens 50 mm Radius einhalten!) Aufwendige Eckverbindungen entfallen somit.

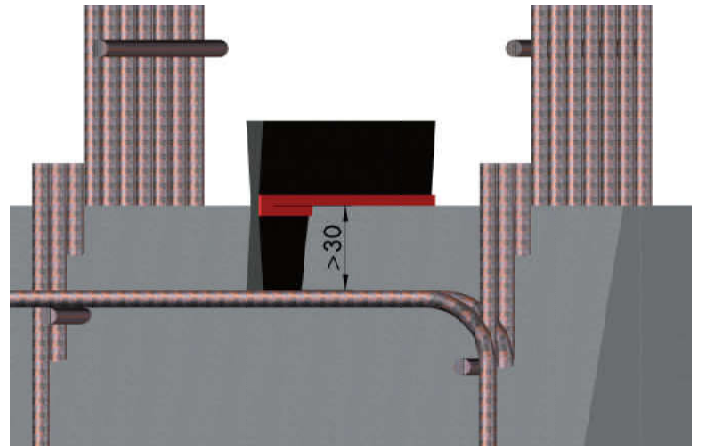




BESAPLAST®
Kunststoffe GmbH

Betondeckung

Eine ausreichende Betondeckung ist mitverantwortlich für die Erhaltung der Bausubstanz über viele Jahrzehnte. Eine zu geringe Deckung führt mit der Zeit zur Korrosion der Stahlbewehrung. Der Beton platzt ab, der Stahl liegt frei und gefährdet zunehmend die Standsicherheit des Bauwerks. Daher ist das **BESAPLAST-VISIO® 80** mit einer Einbindetiefe von mindestens 30 mm so ausgelegt, dass die Betonüberdeckung eingehalten wird und dennoch das Fugenband zum Beispiel auf die obere Bewehrungslage der Sohlplatte aufgestellt werden kann.

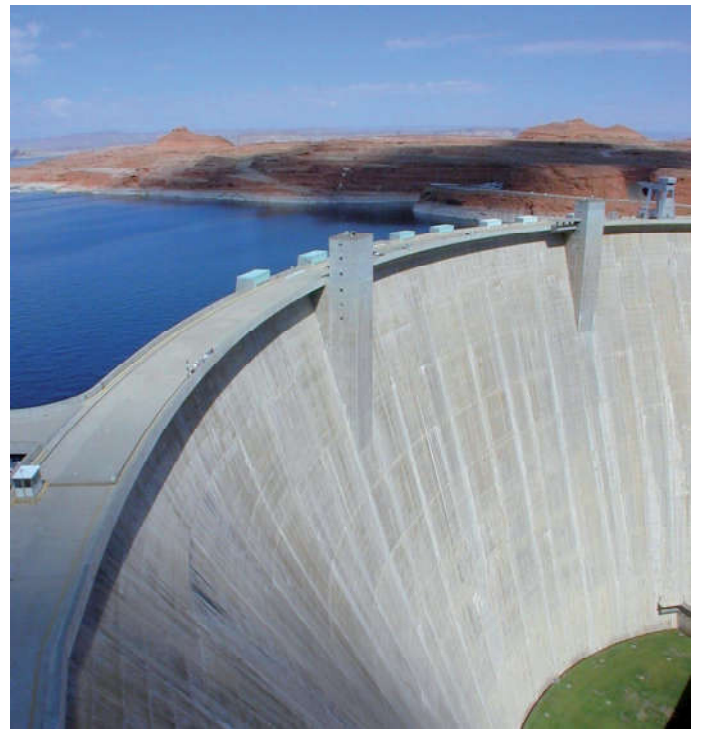


Wasserdruck

Der **BESAPLAST®** Kunststoffe GmbH liegt eines am Herzen: Wir möchten nicht einfach nur produzieren, sondern der Baustelle ein Produkt zur Verfügung stellen, von dem wir überzeugt sind und welches funktioniert! Die offiziellen Prüfrichtlinien des Deutschen Instituts für Bautechnik fordern einem Wasserdruck von 5 bar (\approx 50,00 m Wassersäule) und eine geringe Öffnung der Fuge. Ohne Beanstandungen erreichte unser Produkt dieses Ziel. Zusätzlich beauftragten wir das Prüfinstitut, den Wasserdruck auf 10 bar zu erhöhen - mit beeindruckendem Ergebnis:

Das **BESAPLAST-VISIO® 80** ist in der Lage, einem Druck von **100,00 m Wassersäule** standzuhalten und somit auch eine Alternative für extremste Beanspruchungen!

Das Materialprüfungsamt NRW erteilt die offizielle Zulassung (Allgemeines bauaufsichtliches Prüfzeugnis) auf Grundlage der Einrechnung eines Sicherheitsbeiwertes von 2,5. Das BESAPLAST-VISIO 80® darf somit für einen hydrostatischen Druck von 4 bar (\approx 40 m Wassersäule) verwendet werden.



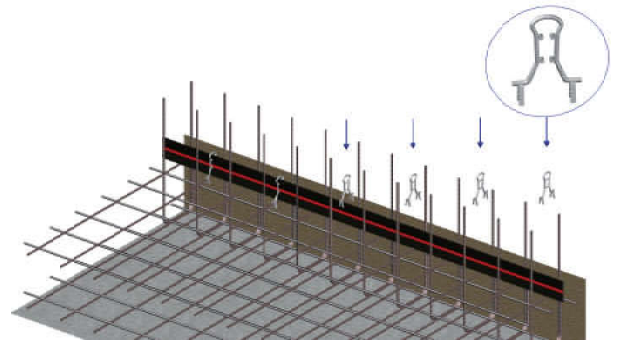
Das Material

Arbeits- und Sollrissfugen sind das Ziel des **BESAPLAST-VISIO® 80**. Auch diese Fugen können und sollen geringfügige Verformungen aufnehmen können, die zum Beispiel aus dem Schwinden des Betons beim Aushärten oder aus Temperaturschwankungen entstehen. Dies muss auch die Abdichtung der Fuge gewährleisten! Unser Produkt wird dem gerecht. Hierfür sorgt unser **NITRIFLEX®**, ein hochelastisches Material, welches wir seit Jahrzehnten stets weiterentwickeln und erfolgreich verwenden.



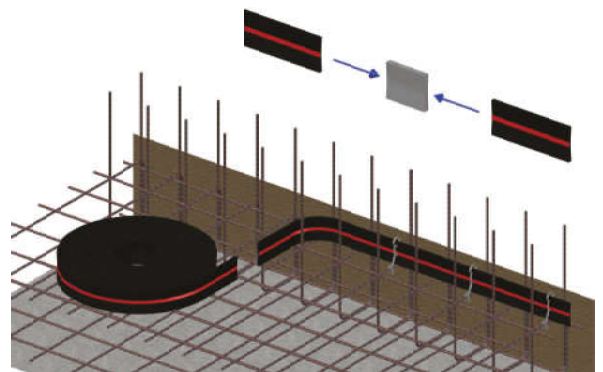
VISIO 80 Montagebügel

Das **BESAPLAST-VISIO® 80** wird mit den mitgelieferten **VISIO 80 Montagebügel** direkt auf der Bewehrung befestigt. Sie sind für die Stabdurchmessern von 6 bis 12 mm ausgelegt. Durch einfaches Aufstecken wird der VISIO 80 Montagebügel auf den Bewehrungsstahl gedrückt, bis er einrastet. Weitere Arbeiten, wie zum Beispiel das Anrödeln sind nicht erforderlich. Die Montage ist äußerst schnell und effizient!
25 m montieren Sie in weniger als 15 Minuten!



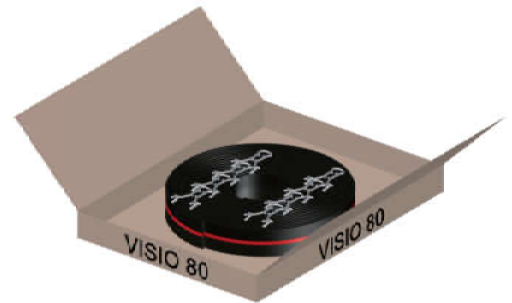
VISIO 80 Steckmuffe

Die Standardlieferlänge des **BESAPLAST-VISIO® 80** beträgt 25,00 m. Verlängerungen sind mit optional erhältlichen **VISIO 80 Steckmuffen** ebenso schnell wie sicher möglich. Eine speziell entwickelte quellbare Innenbeschichtung stellt die Abdichtung sicher. Thermisches Verschweißen ist dank des verwendeten Materials **NITRIFLEX®** natürlich nach wie vor für den geübten Handwerker möglich.



Lieferung

Ob zunächst für Ihr Lager oder direkt zur Baustelle. Sie erwartet ein sorgsam im Karton verpacktes Set mit 25,00 m **BESAPLAST-VISIO® 80** und den dazugehörigen **VISIO 80 Montagebügeln**. Optional liefern wir die **VISIO 80 Steckmuffen** zur Verlängerung gleich mit, um den Lieferumfang Ihrem Bedarf möglichst genau entsprechen zu können. Eine Kurzanleitung liegt dem Set natürlich auch bei. Das geringe Gewicht und die kompakte Verpackung erleichtert zudem die Handhabung und spart Transportkosten!



Für wen?

Unser Produkt ist für JEDEN entwickelt! Sowohl erfahrene als auch unerfahrene Handwerker werden Ihre Freude an dem **BESAPLAST-VISIO® 80** haben. Nicht zuletzt natürlich Fachfirmen, die sich auf Abdichtungsarbeiten spezialisiert haben und von der Effektivität profitieren werden.

CO2-Emissionen & Umwelt

Die Belastung unserer Umwelt durch Schadstoffe ist in den vergangenen Jahren in den Fokus gerückt. Mit dem **BESAPLAST-VISIO® 80** ist uns ein Produkt gelungen, welches vom Rohstoffverbrauch, über die Herstellung selber bis hin zur Verpackung deutlich weniger CO2-Emissionen verursacht als bisher verwendete Produkte. Alle verwendeten Materialien sind vollständig recyclebar!

